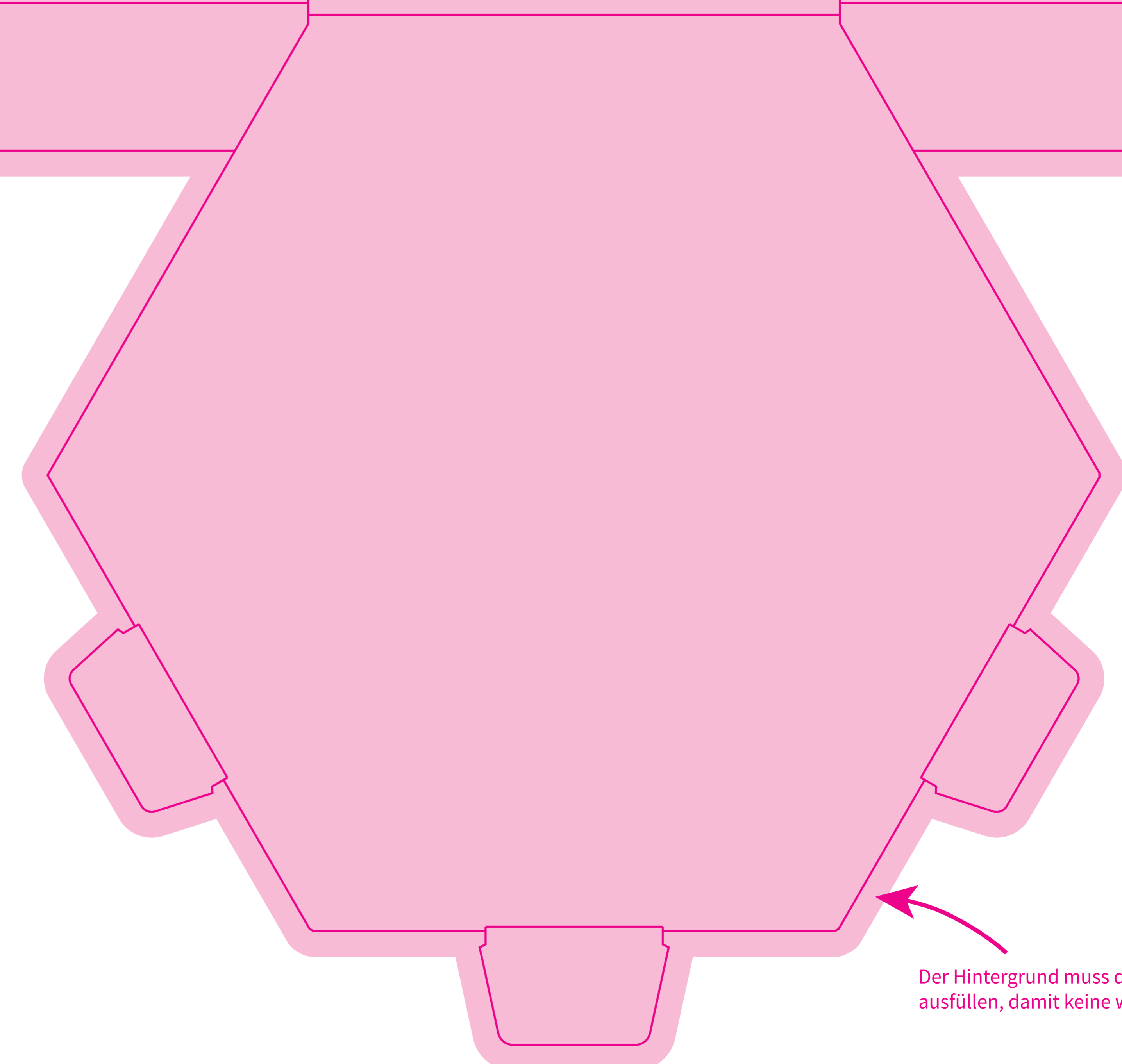


ANLEITUNG

1. Öffnen oder importieren Sie diese Vorlage in einem beliebigen Grafikprogramm. Ändern Sie dabei nicht die Auflösung oder das Seitenverhältnis.
2. Platzieren Sie Ihr Design. Bitte orientieren Sie sich an den Linien. Vollflächige Hintergründe müssen den Anschnittbereich ausfüllen.
3. Entfernen Sie alle Linien und Schriften aus diesem Dokument. (Die pinke Linie darf in Ihrem PDF nicht mehr sichtbar sein.)
4. Speichern Sie Ihre Druckdatei im PDF x4-Format mit Profil „Coated FOGRA39“.
5. Das fertige PDF laden Sie dann auf der jeweiligen Produktseite hoch.

Fragen? Rufen Sie uns kostenfrei an: Tel. 0800 0005217

Weitere Informationen:
www.printyourbox.de/druckdatenanleitung



Der Hintergrund muss den Anschnittbereich ausfüllen, damit keine weißen Ränder entstehen.