

Inhalt

• Druckvorlage	2
• Individuelle Verpackungen	2
• Farbe/Farbmodus	3
• Auflösung von Bildern und Logos	3
• Schriften und Linien	3
• Barcode und QR-Code	3
• Anschnitt und Abstände	3
• Ausrichtung und Umlauf	4
• 3D-Editor	4
• Datei speichern	5
• Finale Druckdaten als 3D-Ansicht	5
Faltschachteln	5
• Nicht sichtbare Flächen	5
• Außendruck	6
• Innendruck	6
• Innen- und Außendruck	6
Buchverpackung und Versandtaschen	7
Tragegriffkarton	7
• Alle Punkte beachtet?	7



Druckdatenanleitung

Druckvorlage

Wählen Sie Ihre Wunschverpackung aus den verschiedenen Verpackungsvariationen aus und konfigurieren Sie diese anschließend nach Ihren Wünschen.

Bei der Gestaltung können Sie sich zwischen zwei Möglichkeiten entscheiden.

Entweder können Sie unsere Druckvorlage online herunterladen (1.) und das Verpackungsdesign in Ihrem Lieblingsgestaltungsprogramm erstellen und anschließend für die Bestellung uploaden (2.).



Oder Sie nutzen unseren Online-Editor und gestalten Ihr Wunschdesign direkt in unserem Shop.



Um Ihre persönliche Verpackung optimal bedrucken zu können, **verwenden Sie bitte immer unsere Druckvorlagen**. Die Stanzkontur ist bereits mit dem Farbnamen „Kontur“ angelegt und auf „Überdrucken“ gestellt. Die Stanzrissebene muss vor dem Export ausgeblendet oder gelöscht werden.

ACHTUNG! Bei der Druckdatenerstellung mit pixelbasierten Bildbearbeitungsprogrammen wie z.B. Photoshop, CorelDraw oder Gimp müssen Sie eine separate Ebene erstellen und auf dieser arbeiten. Die Stanzrissebene muss vor dem Export ausgeblendet oder gelöscht werden.

Individuelle Verpackungen

Möchten Sie bei uns ihre individuelle Verpackung fertigen lassen, erhalten Sie hierfür von uns eine Druckvorlage für Ihre Designerstellung und einen Link, über den Sie ihre fertig designte Verpackung bestellen können.



Farbe/Farbmodus

Wir drucken im CMYK-Farbmodus. Alle RGB-Farben werden vor der Produktion in CMYK konvertiert, weshalb es zu minimalen Farbabweichungen kommen kann. Sind Sonderfarben, wie z.B. Pantone, in Ihrer Datei enthalten, so werden auch diese in den CMYK-Modus umgewandelt. Für daraus resultierende Farbabweichungen übernehmen wir keine Haftung.

Da unsere Verpackungen in der Grundfarbe innen und außen weiß sind, wird weiße Farbe nicht gedruckt. Weiße Bereiche in Ihren Druckdaten werden ausgespart.

Lebhafte Gestaltungen sind im Digitaldruck einer großen Farbfläche vorzuziehen.

Auflösung von Bildern und Logos

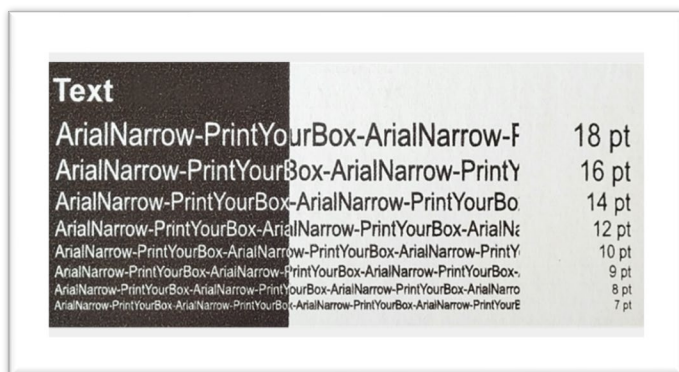
Um eine optimale Auflösung zu gewährleisten, empfehlen wir Ihnen nur Fotos, Bilder, Grafiken und Logos mit einer Auflösung von mindestens 150 dpi/ppi zu verwenden. Vermeiden Sie dabei auch sehr kleine Elemente.

Schriften und Linien

Achten Sie bei Schriften darauf, dass Sie diese in Pfade konvertieren oder vollständig einbetten.

Die Schriftgröße sollte nicht kleiner als 7 pt sein. Bei kleineren Schriften können wir die Leserlichkeit des Schriftzugs nicht mehr garantieren.

Achten Sie auf ausreichend Kontrast zwischen Hintergrund und Schriftfarbe.



Verwenden Sie bitte keine Haarlinien (mindestens 0,15 mm bei schwarzen Linien und 0,22 mm bei weißen Linien)!

Barcode und QR-Code

Wir übernehmen keine Garantie für die Lesbarkeit von Codes.

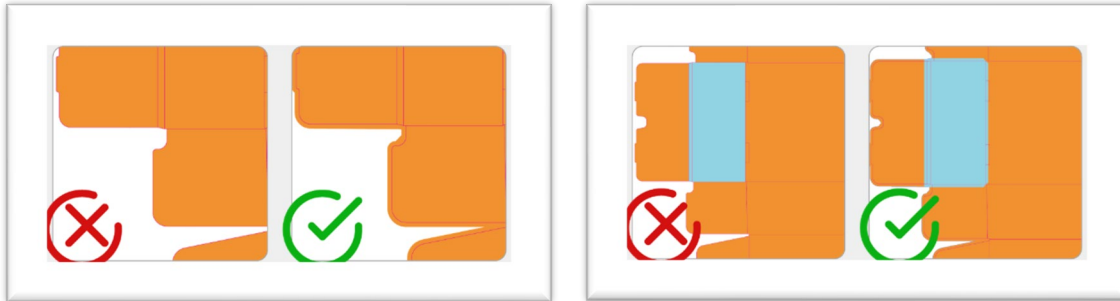
Anschnitt und Abstände

Bitte beachten Sie, dass wir einen Beschnitt von mindestens 6 mm um die gesamte Verpackung benötigen. Unsere Druckvorlagen sind entsprechend vorbereitet.



Wir legen größte Sorgfalt auf den Druck, allerdings kann es in der Produktion immer zu leichten Schwankungen kommen. Dies bedeutet, dass Elemente, die zu nah an Kanten platziert sind, auf eine andere Seite rutschen können oder nach dem Falten nicht mehr voll sichtbar sind.

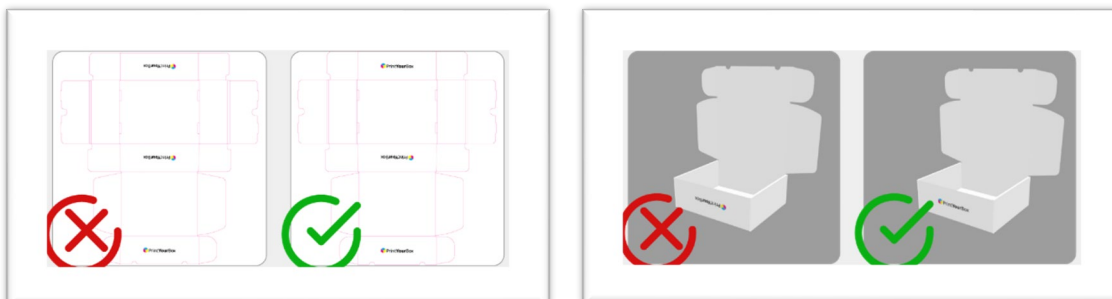
Daher sollten Schriften und Bilder einen Sicherheitsabstand von mind. 6 mm zu den rosa Konturlinien haben.



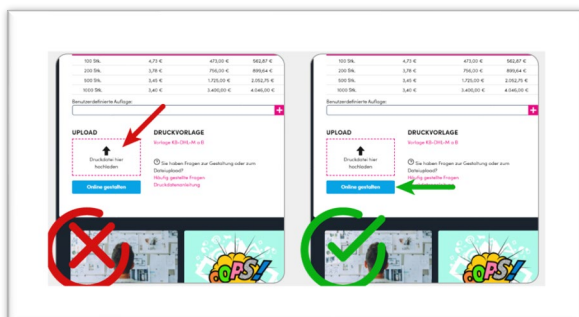
Ausrichtung und Umlauf

Sind alle Schriften, Logos und Bilder so angeordnet, dass sie im geschlossenen Zustand der Verpackung nicht auf dem Kopf stehen?

Treffen Muster oder Bilder an den Übergängen aufeinander? Nutzen Sie zum Prüfen am einfachsten unseren 3D-Editor. Sie können ihre PDF-Datei unter dem Button „Online gestalten“ hochladen. (siehe auch [Finale Druckdaten als 3D-Ansicht](#))



3D-Editor



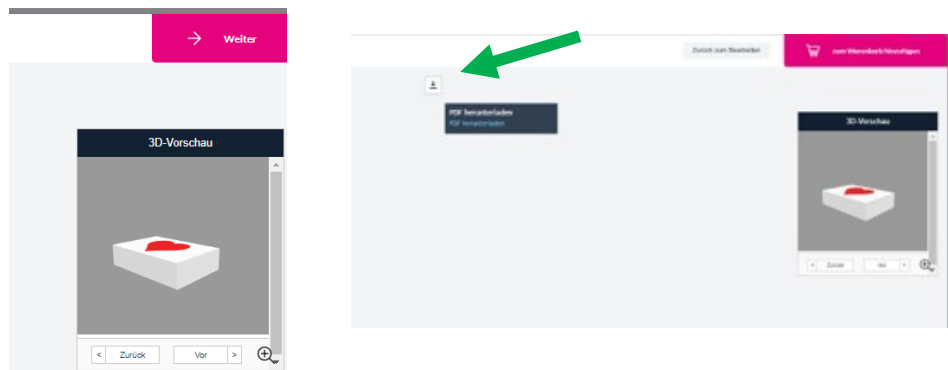
Für die Platzierung von Logos oder einfachen Designs nutzen Sie am besten unseren Gestaltungseditor und laden Ihr Logo als Bild oder PDF hoch. Sobald das Logo hochgeladen ist, können Sie dieses frei auf Ihrer Wunschverpackung platzieren und die Bestellung abschließen.



In unserem 3D-Editor haben Sie die Möglichkeit ihr Projekt zwischenspeichern und später daran weiterzuarbeiten.

Datei speichern

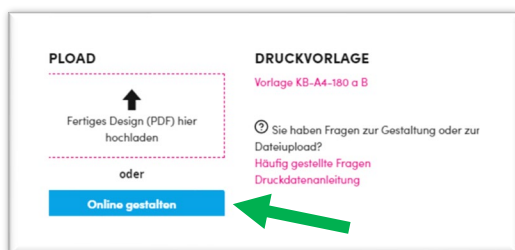
Wir raten Ihnen bei der Gestaltung mit dem Editor die Datei für Ihre Unterlagen, oder falls es Fragen von unserer Seite aus gibt, als PDF-Datei abzuspeichern.



Arbeiten Sie außerhalb des Editors speichern Sie ihr Dokument als PDF/X4 Datei mit dem Profil „Coated FOGRA39“ ab.

Finale Druckdaten als 3D-Ansicht

Gerne können Sie sich ihre Druckdaten in der 3D-Ansicht nochmal final anzeigen lassen. Laden Sie hierzu Ihr Design unter „Online gestalten“ in Form einer PDF- oder Bilddatei hoch und passen Sie Ihr Druckbild mithilfe der „Fit-Funktion“ mit nur einem Klick an die Vorlage an.



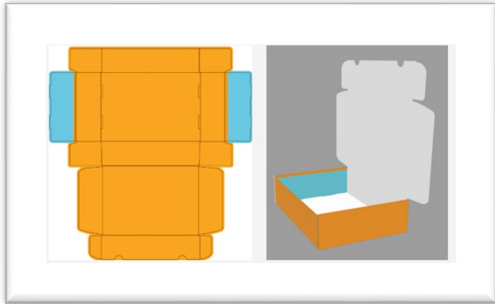
Faltschachteln

Nicht sichtbare Flächen

Bei Faltschachteln gibt es Flächen, die im zusammengebauten Zustand nicht sichtbar sind. Diese Flächen werden nicht bedruckt und bleiben weiß.

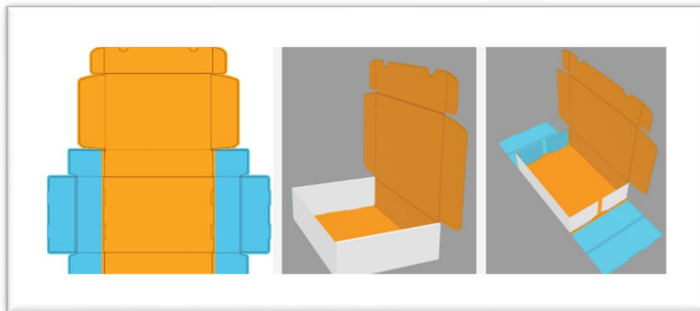
Außendruck

Die hier blau dargestellten Flächen erscheinen auf der Innenseite der Verpackung. Soll die Verpackung innen vollflächig weiß sein, bitte diese Flächen entsprechend aussparen.



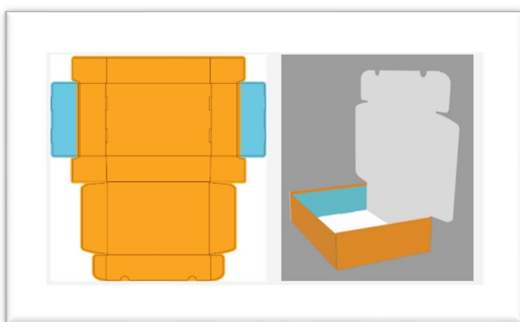
Innendruck

Die hier blau dargestellten Flächen sind im aufgebauten Zustand nicht sichtbar und werden nicht bedruckt.

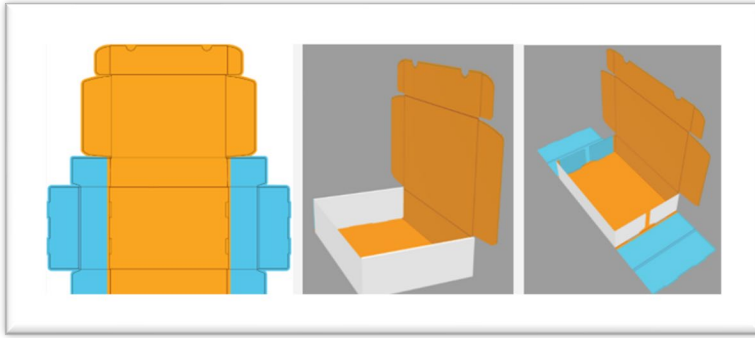


Innen- und Außendruck

Achten Sie beim Designen der Außenseite darauf, dass die hier blau markierten Flächen im zusammengebauten Zustand auf der Innenseite zu sehen sind.



Die blau markierten Flächen auf der Innenseite sind im zusammengebauten Zustand nicht sichtbar und werden nicht bedruckt.



In einigen Fällen muss der Beschnitt auf eine andere Seite überlaufen, um das Blitzen eines nebenstehenden Seitendesigns zu vermeiden. Dies kommt hauptsächlich an den Einstecklaschen vor, die im geschlossenen Zustand nicht sichtbar sind.

Buchverpackung und Versandtaschen

Bitte achten Sie bei unseren Buchverpackungen und Versandtaschen darauf, ihr Druckbild nur innerhalb des gestrichelten Rechtecks zu platzieren. Elemente außerhalb des Rahmens werden nicht gedruckt.

Tragegriffkarton

Unsere Tragegriffkartons haben einen integrierten Tragegriff und sind vollflächig bedruckbar.

Alle Punkte beachtet?

Super, dann ist Ihre Verpackung bestellbereit und Sie können uns die Daten über den Button „Druckdatei hier hochladen“ oder „Weiter zum Warenkorb“ schnell und einfach übermitteln.

Falls doch noch Fragen auftauchen, stehen wir Ihnen gerne zur Verfügung.
Sie erreichen uns per Mail unter service@printyourbox.de oder telefonisch unter 0771/9294886777

Viel Spaß mit Ihrer individuellen Verpackung wünscht Ihnen Ihr Team von



PrintYourBox - Let's get started!

